

# Après la stabilité d'août Croissance modérée en septembre

**+1%**

Evolution mensuelle en euros courants (septembre 2014 : + 3,5 %)

Le marché du livre poursuit sa progression à la rentrée avec une hausse modérée des ventes en septembre : + 1 % en euros courants par rapport à septembre 2014, un mois particulièrement dynamique puisque l'activité en librairie avait été tirée par les ventes de *Merci pour ce moment* de Valérie Trierweiler.

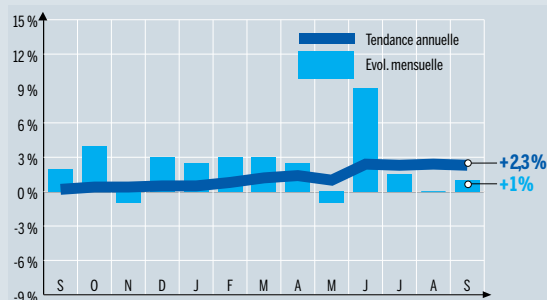
La tendance annuelle ralentit de nouveau pour s'établir à + 1,8 %, soit + 1 % en volume, compte tenu de l'évolution de l'indice Insee des prix du livre.

Le livre progresse moins en septembre que l'ensemble du commerce. Tous produits confondus, l'activité commerciale s'est raffermie pour la rentrée. La quasi-totalité des postes de consommation est orientée à la hausse, notamment l'automobile, l'habillement et la chaussure. Les ventes progressent de 2,3 %, permettant à la tendance annuelle de remonter à 0 % en euros courants.

Sur le marché du livre, la dynamique des différents circuits demeure très contrastée. Leurs performances en septembre varient de - 3 % dans les hypermarchés à + 3 % dans les grandes surfaces culturelles. Les librairies traditionnelles sont dans une position intermédiaire avec - 1 % pour les librairies de deuxième niveau et + 1 % pour celles du premier niveau.

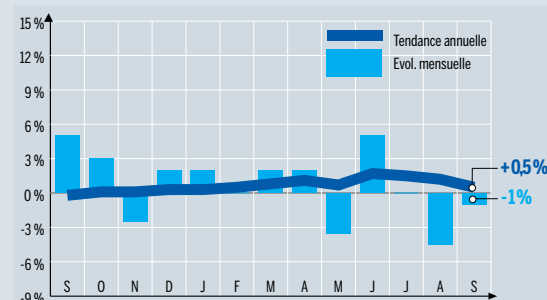
Les tendances annuelles conservent la même hiérarchie et s'échelonnent de - 1,8 % dans les hypermarchés à + 3,2 % pour les grandes surfaces culturelles.

## LIBRAIRIES DE 1<sup>er</sup> NIVEAU<sup>1</sup>



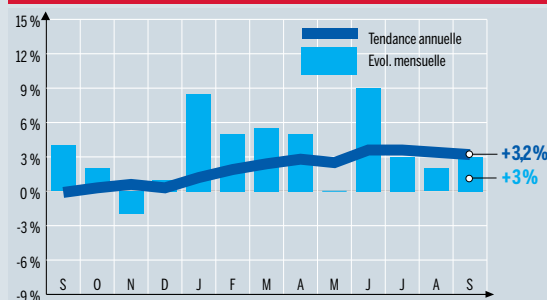
L'activité dans les librairies de premier niveau reste soutenue à la rentrée avec une progression en septembre de 1 % en euros courants à un an d'intervalle. Leur tendance annuelle reste stable à + 2,3 %.

## LIBRAIRIES DE 2<sup>e</sup> NIVEAU<sup>2</sup>



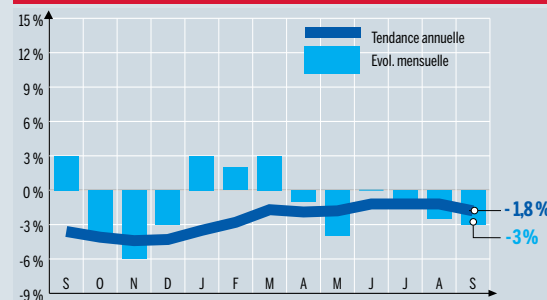
Les librairies de deuxième niveau connaissent une baisse modérée de leur activité à la rentrée : - 1 % en septembre à un an d'intervalle. Le rythme annuel de croissance s'inscrit à + 0,5 %.

## GRANDES SURFACES CULTURELLES<sup>3</sup>



Les grandes surfaces culturelles connaissent une fois de plus la plus forte progression d'activité à la rentrée avec une hausse des ventes de 3 % par rapport à septembre 2014. Leur tendance annuelle s'établit à + 3,2 %.

## HYPERS

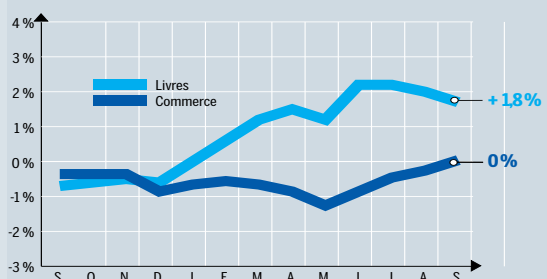


Toujours dans le rouge, les hypermarchés ont vu l'activité de leurs rayons livres chuter de 3 % en septembre. La tendance annuelle s'effrite à - 1,8 %.

## SEPTEMBRE 2015/2014

	Septembre 2015 par rapport à septembre 2014 <sup>4</sup>	Tendance annuelle <sup>5</sup>	Cumul exercice depuis janvier <sup>6</sup>
Ventes de livres en euros courants	+ 1 %	+ 1,8 %	+ 2,5 %
Corrigés des jours ouvrables	+ 1 %		
En volume	+ 0,6 %	+ 1 %	
Ventes du commerce	+ 2,3 %	0 %	+ 0,4 %

## TENDANCE ANNUELLE



Evolution en valeur de la tendance sur douze mois des ventes du commerce (source : Banque de France) et des livres.

## Notes

- (1) Y compris ventes en ligne.
- (2) Y compris ventes en ligne, soldeurs, grands magasins.
- (3) Y compris ventes en ligne et clubs (VPC et via détaillants).
- (4) Evolution du CA par rapport au même mois de l'année précédente en euros courants.
- (5) Evolution du CA sur douze mois par rapport aux douze mois précédents.
- (6) CA moyen de l'année calendaire.

Baromètre réalisé par l'Institut I+C pour le compte de *Livres Hebdo* à partir d'une enquête auprès d'un large échantillon représentatif des librairies générales de 1<sup>er</sup> niveau, librairies de 2<sup>e</sup> niveau, grandes surfaces culturelles, hypermarchés, librairies en ligne, clubs, soldeurs et grands magasins. Les résultats sont établis selon la méthode des quotas pondérés.

Précédent baromètre : LH1056, du 2.10.2015, p. 45.