

Tableaux de bord

LES VENTES DE DÉCEMBRE 2020

INDICATEURS:
LIVRES HEBDO/XERFI/I+C

+ 19 %

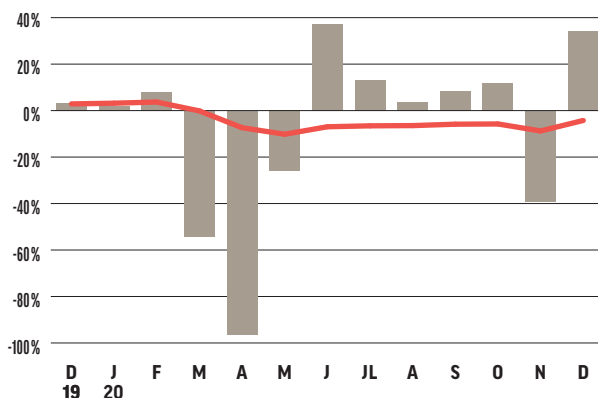
ÉVOLUTION MENSUELLE EN EUROS COURANTS DÉCEMBRE 2019 : + 1,3 %

Les ventes de livres, partiellement soutenues par le click and collect mis en place lors du confinement de novembre, ont explosé depuis la communication massive des librairies lors du second confinement. En effet, le marché du livre réalise une excellente performance lors du mois de décembre 2020, de l'ordre de + 19 % en euros courants. Les librairies affichent des scores exceptionnels en décembre : + 34 % pour les librairies générales de 1^{er} niveau et + 36 % pour les librairies de second niveau. Les hypermarchés (+ 14 %) ainsi que les grandes surfaces culturelles (+ 10 %) se positionnent loin derrière. Sur l'ensemble de l'année 2020, les évolutions sont de - 5,5 % pour les hypermarchés, de - 4,5 % pour les grandes surfaces culturelles et de - 4 % pour les librairies de 1^{er} niveau. Seul circuit à avoir pu rester ouvert lors des deux confinements, les librairies de 2^e niveau affichent une baisse inférieure de - 2 % en 2020.

LIBRAIRIE DE 1^{ER} NIVEAU

Les librairies de 1^{er} niveau enregistrent une hausse de leur activité de 34 % en décembre par rapport à décembre 2019. La tendance annuelle s'établit à - 4,2 %.

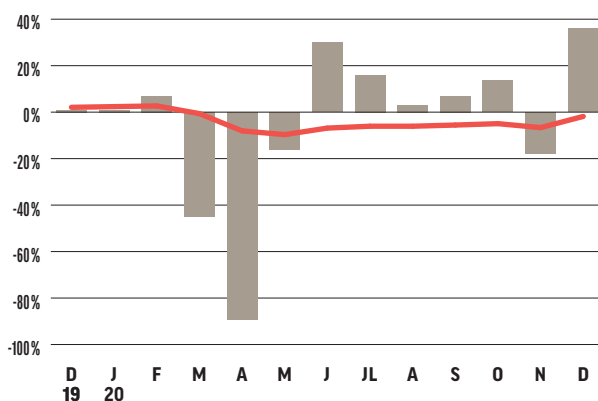
■ Évolution mensuelle
— Tendance annuelle



LIBRAIRIE DE 2^E NIVEAU

L'activité repart dans les librairies de 2^e niveau en décembre. Les ventes en euros courants augmentent de 36 % à un an d'intervalle. La tendance annuelle atteint les - 1,8 %.

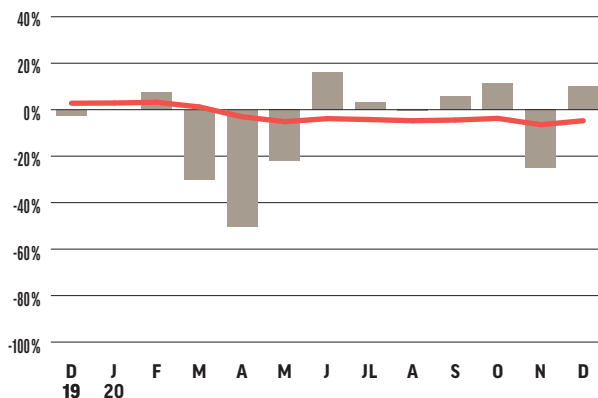
■ Évolution mensuelle
— Tendance annuelle



GRANDES SURFACES CULTURELLES

Les grandes surfaces culturelles enregistrent une hausse de 10 % de leur activité en décembre par rapport à décembre 2019. La tendance annuelle s'établit à - 4,7 %.

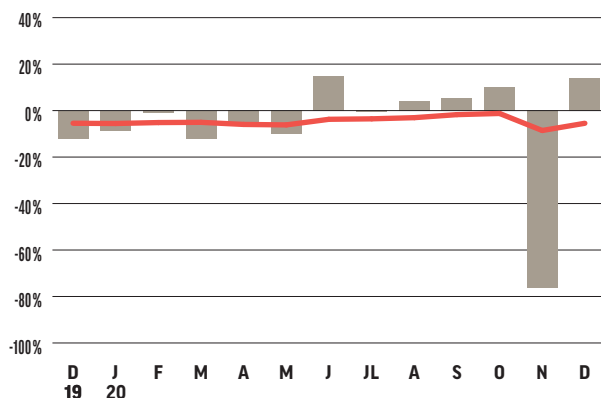
■ Évolution mensuelle
— Tendance annuelle



HYPERMARCHÉS

Le rayon livre des hypermarchés enregistre une hausse d'activité de 14 % par rapport à décembre 2019, ce qui porte son rythme annuel de croissance à -5,4 %.

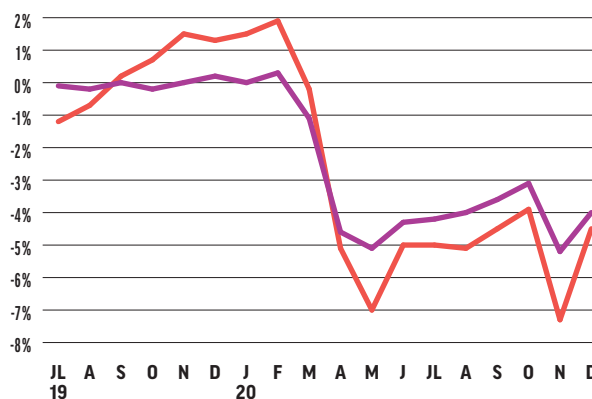
■ Évolution mensuelle
— Tendence annuelle



TENDANCE ANNUELLE

Évolution sur douze mois des ventes en euros courants sur le marché du livre et celui du commerce en général. Sources : Banque de France (commerce) ; Livres Hebdo/Xerfi/I+C (livres).

— Commerce — Livres



DÉCEMBRE 2019/ DÉCEMBRE 2020

	Décembre 2019 par rapport à décembre 2020 ⁽⁴⁾	Tendance annuelle ⁽⁵⁾	Cumul exercice depuis janvier ⁽⁶⁾
Ventes de livres en euros courants	19%	-4,5%	-4,5%
Corrigés des jours ouvrables	15,5%		
En volume	18,2%	-5,2%	
Ventes du commerce	10,1%	-4%	-4%

(1) Y compris ventes en ligne. (2) Y compris ventes en ligne, soldeurs, grands magasins. (3) Y compris ventes en ligne et clubs (VPC et via détaillants). (4) Évolution du CA par rapport au même mois de l'année précédente en euros courants. (5) Évolution du CA sur douze mois par rapport aux douze mois précédents. (6) CA moyen de l'année calendaire.

Baromètre réalisé par l'Institut I+C pour le compte de Livres Hebdo à partir d'une enquête auprès d'un large échantillon représentatif des librairies générales de premier niveau, librairies de deuxième niveau, grandes surfaces culturelles, hypermarchés, librairies en ligne, clubs, soldeurs et grands magasins. Les résultats sont établis selon la méthode des quotas pondérés.